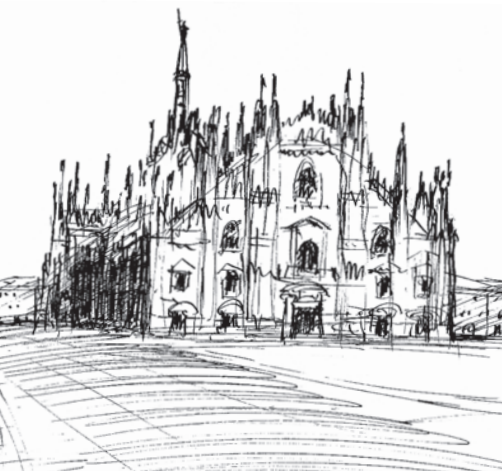
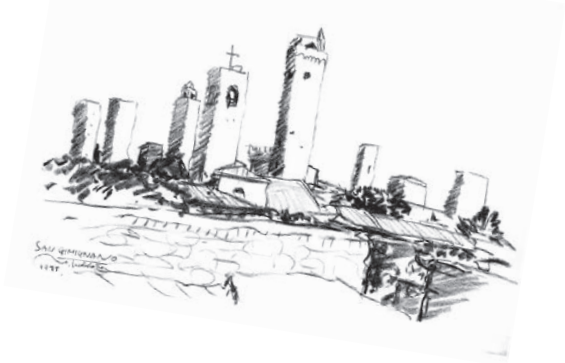
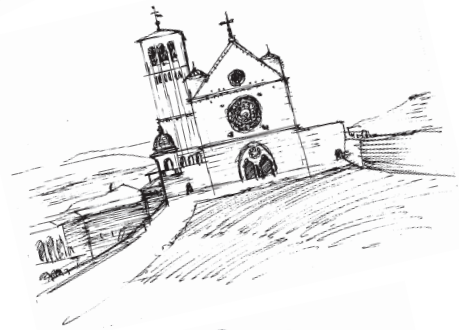




エテルノ 建築設計事務所





児玉邸

所在地 和歌山県和歌山市
 用途 住宅
 規模 地上2階
 構造 鉄骨造
 施工 三友工業
 竣工 2005年



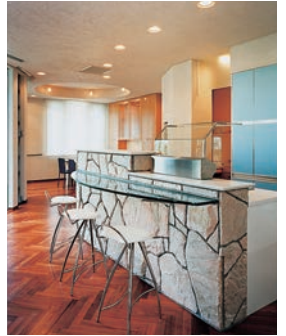




平山邸

所在地 和歌山県和歌山市
用途 住宅
規模 地上2階・地下1階
構造 鉄骨造
施工 三洋建設
竣工 2006年





與田邸

所在地 和歌山県和歌山市
 用途 住宅
 規模 地上2階
 構造 鉄骨造
 施工 浅川組
 竣工 2004年



細田邸

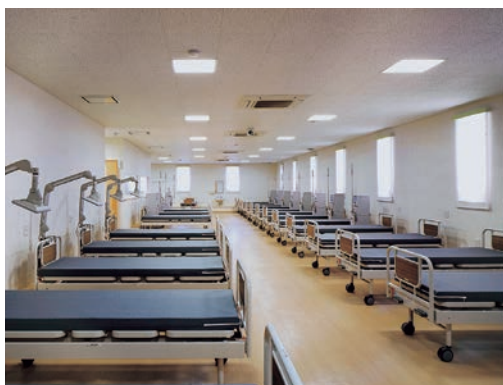
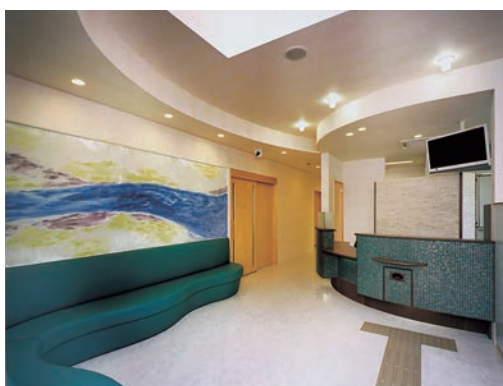
所在地 和歌山県和歌山市
 用途 住宅
 規模 地上3階
 構造 鉄骨造
 施工 小池組
 竣工 2005年



林邸古民家改修

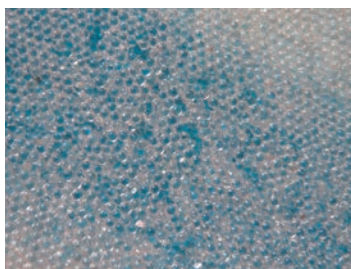
所在地 和歌山県和歌山市
 用途 住宅
 規模 地上2階
 構造 木造
 施工 東都建設
 竣工 2007年

※



(医) 淳風会 熊野路クリニック

所在地 和歌山県新宮市
 用途 診療所 (内科及人工透析内科)
 延床面積 552.34㎡
 規模 地上1階
 構造 木造
 施工 三和建設
 竣工 2008年
 原画: エテルノ建築設計事務所 橋 雅彦
 鏝絵塗り: 原左官工藝 原 健一



※
 待合ロビー壁画「熊野川」
 左官鏝絵による壁画の上に直径1mmのガラス
 ピーズを塗って立体感のある絵としている。



林ビル カフェダイニング

所在地 和歌山県和歌山市
 用途 飲食店 事務所
 延床面積 213.43㎡
 規模 地上3階
 構造 鉄骨造

施工 東都建設
 竣工 2004年



鳥好 炉万館

所在地 和歌山県御坊市
 用途 飲食店
 延床面積 200.68㎡
 規模 地上1階
 構造 鉄骨造
 施工 東伸建設
 竣工 2006年



(医) 萩会 萩原内科小児科+萩原邸

所在地 和歌山県伊都郡九度山町 施工 松村組
 用途 診療所 住宅 竣工 2004年
 延床面積 732.42㎡
 規模 地上3階
 構造 鉄骨造



まつもと内科

所在地 和歌山県紀の川市 施工 小畑建設
 用途 診療所 竣工 2008年
 延床面積 168.30㎡
 規模 地上2階
 構造 木造



たまい内科

所在地 和歌山県和歌山市
 用途 診療所
 延床面積 159.36㎡
 規模 地上2階
 構造 木造
 施工 小畑建設
 竣工 2007年



はしづめ眼科

所在地 和歌山県紀ノ川市
 用途 診療所
 延床面積 158.70㎡
 規模 地上2階
 構造 鉄骨造
 施工 木下建設
 竣工 2003年



まつもと眼科

所在地 和歌山県和歌山市
 用途 診療所
 延床面積 153.66㎡
 規模 地上2階
 構造 木造
 施工 小畑建設
 竣工 2007年



ヘールチャペル
 ステンドグラス ※



ポーリス設計ヘールチャペル ※

大阪女学院ステンドグラス

所在地 大阪市中央区玉造



ポーリス設計図書館
 ステンドグラス テーマ「みやび」 ※



川野邸

所在地 和歌山県海南市
 用途 住宅
 規模 地上1階
 構造 鉄骨造
 施工 小畑建設
 竣工 2007年



コリント邸 & コリント スイート

所在地 和歌山県和歌山市
 用途 店舗 住宅
 規模 地上2階
 構造 木造
 施工 オーノ工務店
 竣工 2005年



吉田邸

所在地 和歌山県和歌山市
 用途 住宅
 規模 地上2階
 構造 木造
 施工 小畑建設
 竣工 2007年



山田邸古民家改修

※
壁には南天の葉に墨を塗って型押し、扉には麻和紙の上に秋の葉に墨を塗って型押しして合わせガラスとしている。
換気扇カバー板に撫子の鍍リリーフをしている。

※
所在地 和歌山県紀の川市
用途 住宅
構造 木造平屋
施工 小畑建設
竣工 2006年



エテルノ建築設計事務所

〒641-0006 和歌山市中島477-10
TEL.073-471-5000 FAX.073-471-7700
E-mail etemo@pj8.so-net.ne.jp

橘 雅彦 プロフィール

イタリア留学
フィレンツェ大学建築科留学
ミラノSTUDIO PRO (建築設計事務所) 勤務
その間3年に渡りイタリア各所をスケッチ

1976年 エテルノ建築設計事務所開設
和歌山県ふるさと建築景観賞受賞
和歌山市優良建築物賞受賞
ガラス店装材施工例 (全国) コンテスト最優秀賞受賞

■表紙スケッチ：橘 雅彦 ■写真撮影：古田写真事務所 (※は橘 雅彦)